



Administración de Sistemas Operativos y Servicios de red

Servicio de archivos compartidos en Servidores Linux

Ing. Raúl Eduardo Tschnaz
AUS Gustavo Ceresoli



Contenidos

- Que es samba
- Instalación de samba
- Configuración
 - Configuración desde interfaz gráfica
- Inicio

Ing. Raúl Eduardo Tschnaz
AUS Gustavo Ceresoli



Qué es SAMBA

- Samba provee servicios de archivos e impresoras a cliente Microsoft Windows
- Estos servicios son recursos en hosts (Unix o Linux) utilizando protocolos TCP/IP

Ing. Raúl Eduardo Tschnaz
AUS Gustavo Ceresoli



Instalación de samba

- Los paquetes que brindan el soporte de samba son:
 - samba-common
 - samba
 - samba-client
 - system-config-samba (Opcional)

Ing. Raúl Eduardo Tschnaz
AUS Gustavo Ceresoli



Configuración de samba

- La configuración del servicio es almacenada en el archivo:
/etc/samba/smb.conf
- Este archivo puede ser editado o modificado a través de alguna herramienta gráfica

Ing. Raúl Eduardo Tschnaz
AUS Gustavo Ceresoli



Archivo /etc/samba/smb.conf

```
[global]
workgroup = WKG
netbios name = MYNAME
[share1]
  path = /tmp
[share2]
  path = /my_shared_folder
  comment = Some random files
```

Ing. Raúl Eduardo Tschnaz
AUS Gustavo Ceresoli



Archivo /etc/samba/smbpasswd

- Es el archivo que almacena las contraseñas de los usuarios
- Las contraseñas se configuran con el comando smbpasswd
- Ej.:

```
ceresoli:500:7C36C567AB30A2F9:7ED7BA1C:[U] :LCT-404500D8:  
pc1-hpt$:626:23BCA638A1F5635:23CBASS5:[W] :LCT-41FF6CAB:
```

Ing. Raúl Eduardo Tschnaz
AUS Gustavo Ceresoli



Verificación de configuración

- El comando testparm permite verificar la configuración de samba
 - En caso de estar adecuado lista los servicios cargados
 - Caso contrario muestra el error
- Ej.:

```
root# testparm /etc/samba/smb.conf
```

Ing. Raúl Eduardo Tschnaz
AUS Gustavo Ceresoli



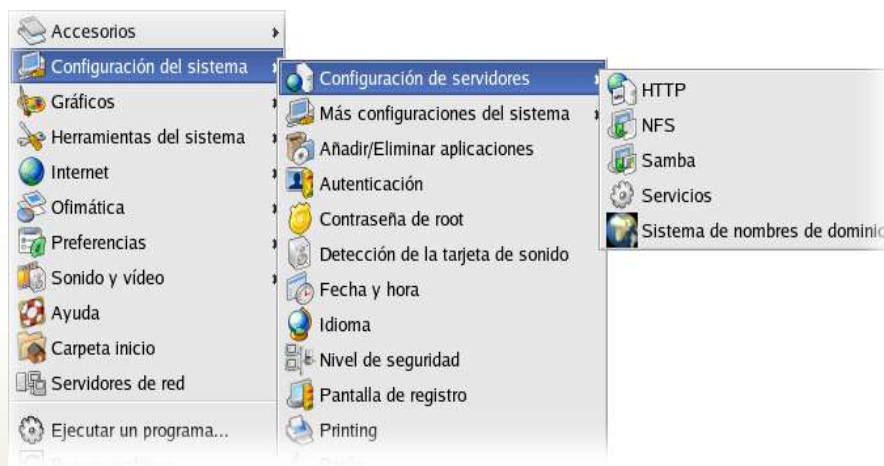
Configuración gráfica

- El paquete system-config-samba permite realizar la configuración del servidor samba de la interfaz gráfica

Ing. Raúl Eduardo Tschnaz
AUS Gustavo Ceresoli



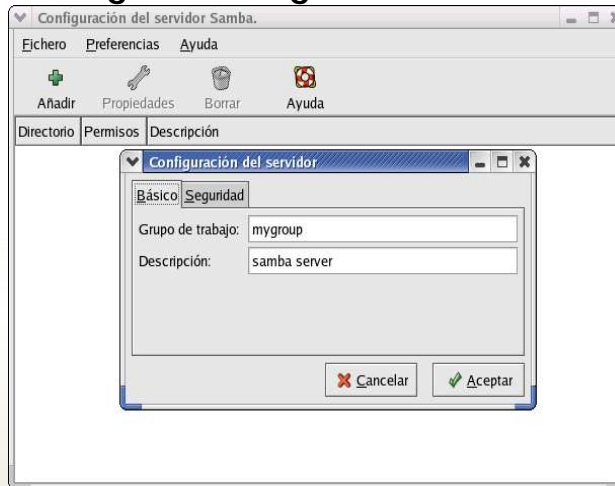
Configuración gráfica de samba



Ing. Raúl Eduardo Tschnaz
AUS Gustavo Ceresoli



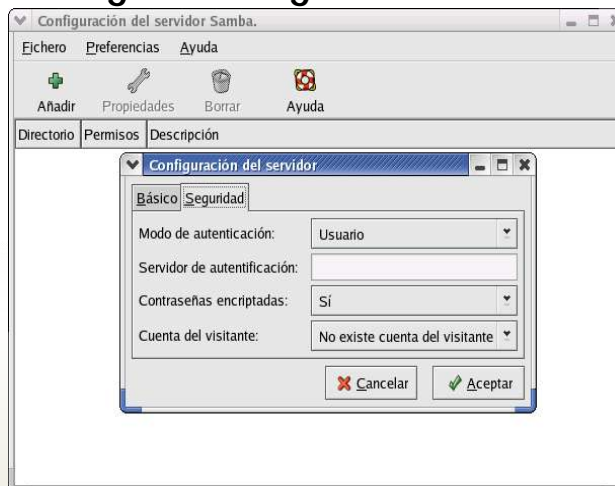
Configuración gráfica de samba



Ing. Raúl Eduardo Tschnaz
AUS Gustavo Ceresoli



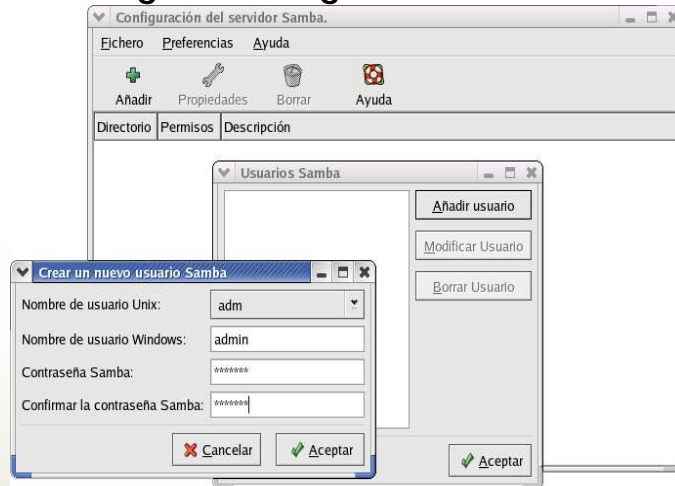
Configuración gráfica de samba



Ing. Raúl Eduardo Tschnaz
AUS Gustavo Ceresoli



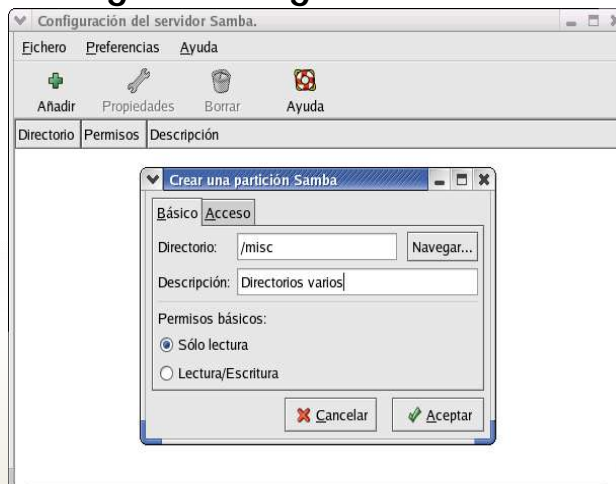
Configuración gráfica de samba



Ing. Raúl Eduardo Tschnaz
AUS Gustavo Ceresoli



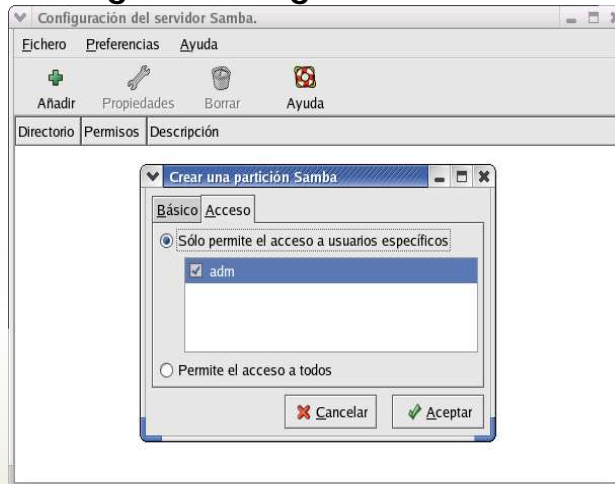
Configuración gráfica de samba



Ing. Raúl Eduardo Tschnaz
AUS Gustavo Ceresoli



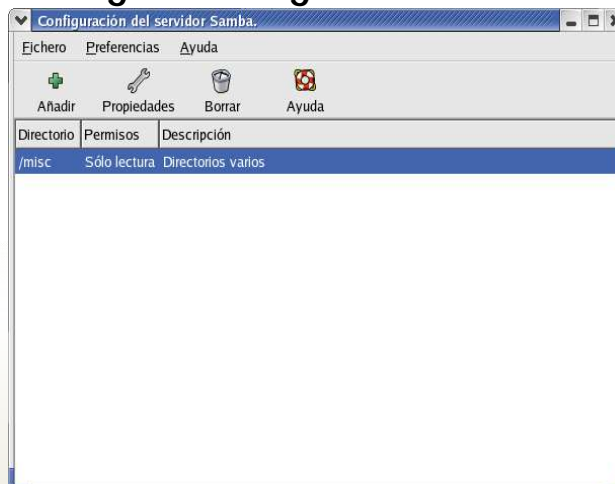
Configuración gráfica de samba



Ing. Raúl Eduardo Tschnaz
AUS Gustavo Ceresoli



Configuración gráfica de samba



Ing. Raúl Eduardo Tschnaz
AUS Gustavo Ceresoli



Configuración de samba por SWAT

HOME GLOBALS SHARES PRINTERS WIZARD STATUS VIEW PASSWORD

Welcome to SWAT!

Please choose a configuration action using one of the above buttons

Samba Documentation

- **Daemons**
 - `smbd` - the SMB daemon
 - `nbldapd` - the NetBIOS nameserver
 - `winedbd` - the wineband daemon
- **Configuration Files**
 - `smb.conf` - the main Samba configuration file
 - `lmhosts` - NetBIOS hosts file
 - `smbpasswd` - SMB password file
- **Administrative Utilities**
 - `smbcontrol` - send control messages to Samba daemons
 - `smbpasswd` - managing SMB passwords
 - `SWAT` - web configuration tool
 - `net` - tool for administration of Samba and remote CIFS servers

Ing. Raúl Eduardo Tschmaz
AUS Gustavo Ceresoli



Configuración de samba por SWAT

HOME GLOBALS SHARES PRINTERS WIZARD STATUS VIEW PASSWORD

Global Parameters

Current View In: Basic Advanced
Change View To:

Base Options

Help	workgroup	GRUPO_TRABAJO	<input type="button" value="Set Default"/>
Help	realm	FC4	<input type="button" value="Set Default"/>
Help	netbios name	FC4	<input type="button" value="Set Default"/>
Help	netbios aliases		<input type="button" value="Set Default"/>
Help	server string	Samba Server	<input type="button" value="Set Default"/>

Ing. Raúl Eduardo Tschmaz
AUS Gustavo Ceresoli

Configuración de samba por SWAT

The screenshot shows the SWAT interface for configuring share parameters. The 'Current View' is set to 'Basic'. The 'Choose Share' dropdown is set to 'share'. The 'Basic Options' section shows the following configuration:

- comment:** Directorio comun
- path:** /usr/share

Buttons for 'Commit Changes' and 'Reset Values' are visible. The 'Security Options' section is partially visible at the bottom.

Ing. Raúl Eduardo Tschmaz
AUS Gustavo Ceresoli

Configuración de samba por SWAT

The screenshot shows the SWAT interface for server status. The 'Server Status' section displays the following information:

- version:** 3.0.14a-2
- smbd:** not running (Buttons: Start smbd, Restart smbd)
- nmtd:** running (Buttons: Stop nmtd, Restart nmtd)
- winnbd:** not running (Buttons: Start winnbd, Restart winnbd)
- Buttons:** Stop All, Restart All

The 'Active Connections' table shows one active connection:

PID	Client IP address	Date	Kill
360	sofia 172.16.4.5	Sat Apr 15 15:43:11 2006	X

Ing. Raúl Eduardo Tschmaz
AUS Gustavo Ceresoli

Plan de Mejora Continua de la Calidad para la Educación Técnico Profesional
 UTN SANTA FE
 Instituto Nacional de Educación Técnica
 MINISTERIO DE EDUCACIÓN
 Universidad Tecnológica Nacional

CURSO: Administración de Sistemas Operativos de Red y Servicios de Red

Configuración de samba por SWAT

Ing. Raúl Eduardo Tschmaz
 AUS Gustavo Ceresoli

Plan de Mejora Continua de la Calidad para la Educación Técnico Profesional
 UTN SANTA FE
 Instituto Nacional de Educación Técnica
 MINISTERIO DE EDUCACIÓN
 Universidad Tecnológica Nacional

CURSO: Administración de Sistemas Operativos de Red y Servicios de Red

Inicio de samba

- Samba está compuesto por tres servicios:
 - nmbd: Es responsable del manejo de nombres en el grupo de trabajo o dominio.
 - smbd: Es responsable de todas las conexiones a recursos compartidos (archivos o impresoras)
 - winbindd: Es responsable de mapear los *idmap uid* y *gid* en casos de pertenecer a dominios o tener relaciones de confianza entre dominios.
- Se inician con: "service samba start"

Ing. Raúl Eduardo Tschmaz
 AUS Gustavo Ceresoli



Preguntas

